

Charakterystyka leśnictw w zakresie pozyskania drewna

P01.L02

Udział (m3) drewna iglastego [%]	89	%
Udział (m3) drewna optymalnego do pozyskania w technologii maszynowej [%]	0,0	%
Udział (m3) rębni pierwszych w cięciach rębnych ogółem [%]	18	%
Udział (m3) drewna pozyskiwanego z pozycji ze współczynnikiem > 1 [%]	0,0	%
Udział (m3) drewna zerwanego ze współczynnikiem > 1 [%]	83	%
Udział (m3) drewna kłodowanego (WK) iglastego w drewnie W iglastym [%]	43	%
Udział (m3) S2 krótkiego (poniżej 1,5 mb) w S2 [%]	0,0	%



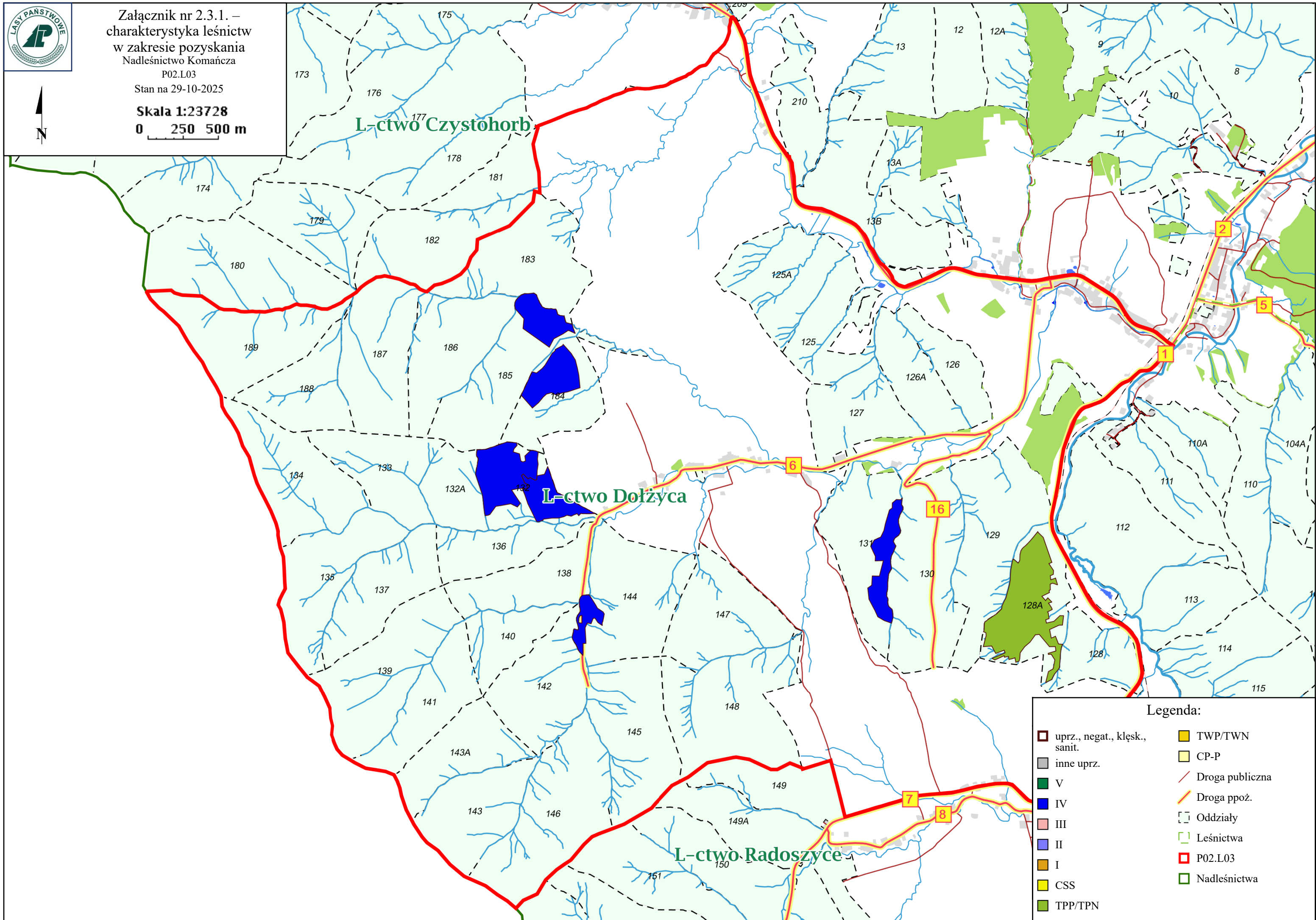
Załącznik nr 2.3.1. –
charakterystyka leśnictw
w zakresie pozyskania
Nadleśnictwo Komańcza

P02.L03

Stan na 29-10-2025

Skala 1:23728

0 250 500 m



Legenda:

- | | |
|-------------------------------|-----------------|
| uprz., negat., kłesk., sanit. | TWP/TWN |
| inne uprz. | CP-P |
| V | Droga publiczna |
| IV | Droga ppoż. |
| III | Oddziały |
| II | Leśnictwa |
| I | P02.L03 |
| CSS | Nadleśnictwa |
| TPP/TPN | |

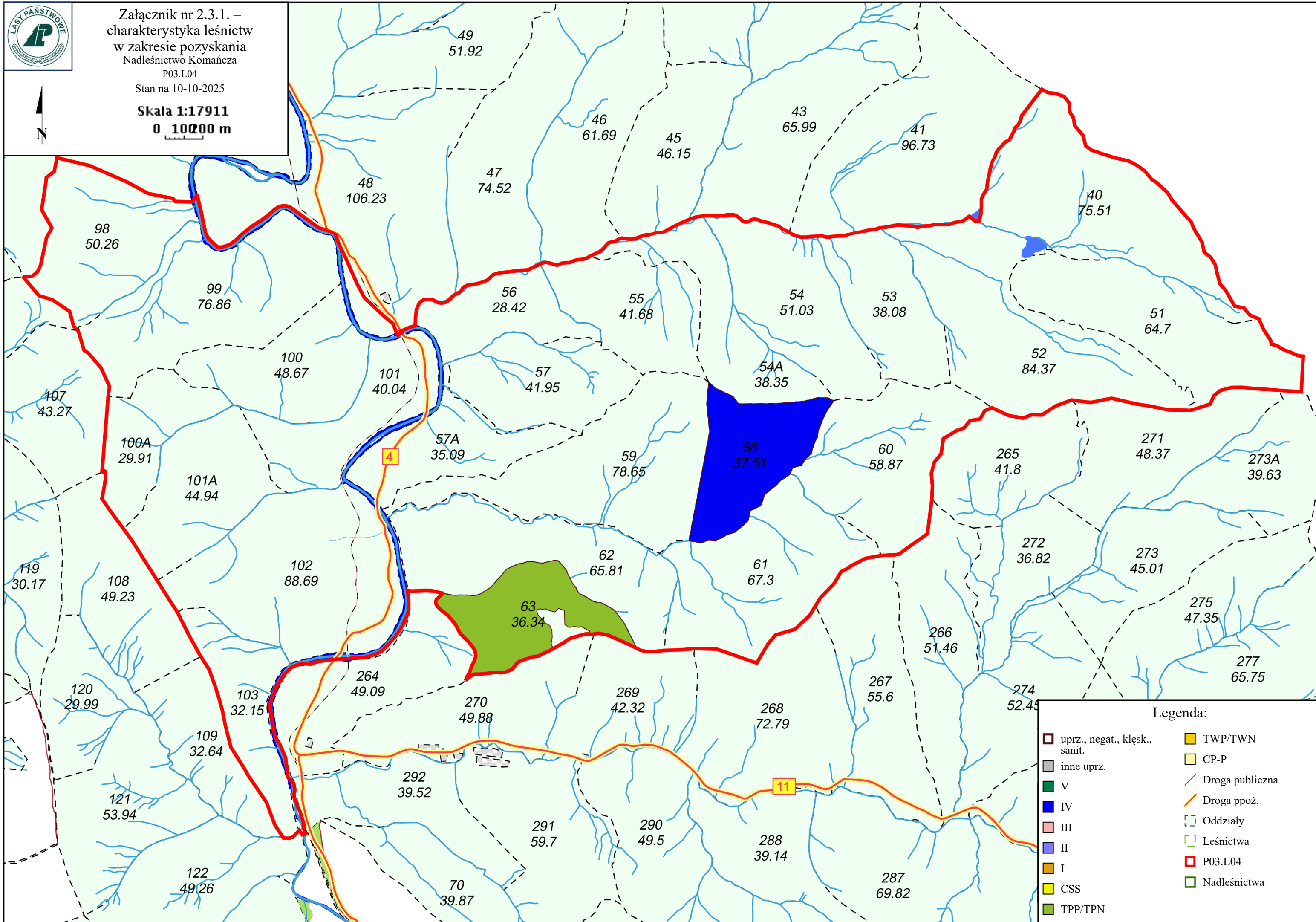
P02.L03

Udział (m3) drewna iglastego [%]	52	%
Udział (m3) drewna optymalnego do pozyskania w technologii maszynowej [%]	0,0	%
Udział (m3) rębni pierwszych w cięciach rębnych ogółem [%]	0,0	%
Udział (m3) drewna pozyskiwanego z pozycji ze współczynnikiem > 1 [%]	27	%
Udział (m3) drewna zerwanego ze współczynnikiem > 1 [%]	64	%
Udział (m3) drewna kłodowanego (WK) iglastego w drewnie W iglastym [%]	14	%
Udział (m3) S2 krótkiego (poniżej 1,5 mb) w S2 [%]	0,0	%



Załącznik nr 2.3.1. –
charakterystyka leśnictw
w zakresie pozyskania
Nadleśnictwo Komańcza
P03.L04
Stan na 10-10-2025

Skala 1:17911
0 10000 m



P03.L04

Udział (m3) drewna iglastego [%]	40	%
Udział (m3) drewna optymalnego do pozyskania w technologii maszynowej [%]	0,0	%
Udział (m3) rębni pierwszych w cięciach rębnych ogółem [%]	0,0	%
Udział (m3) drewna pozyskiwanego z pozycji ze współczynnikiem > 1 [%]	70	%
Udział (m3) drewna zerwanego ze współczynnikiem > 1 [%]	0,0	%
Udział (m3) drewna kłodowanego (WK) iglastego w drewnie W iglastym [%]	26	%
Udział (m3) S2 krótkiego (poniżej 1,5 mb) w S2 [%]	0,0	%

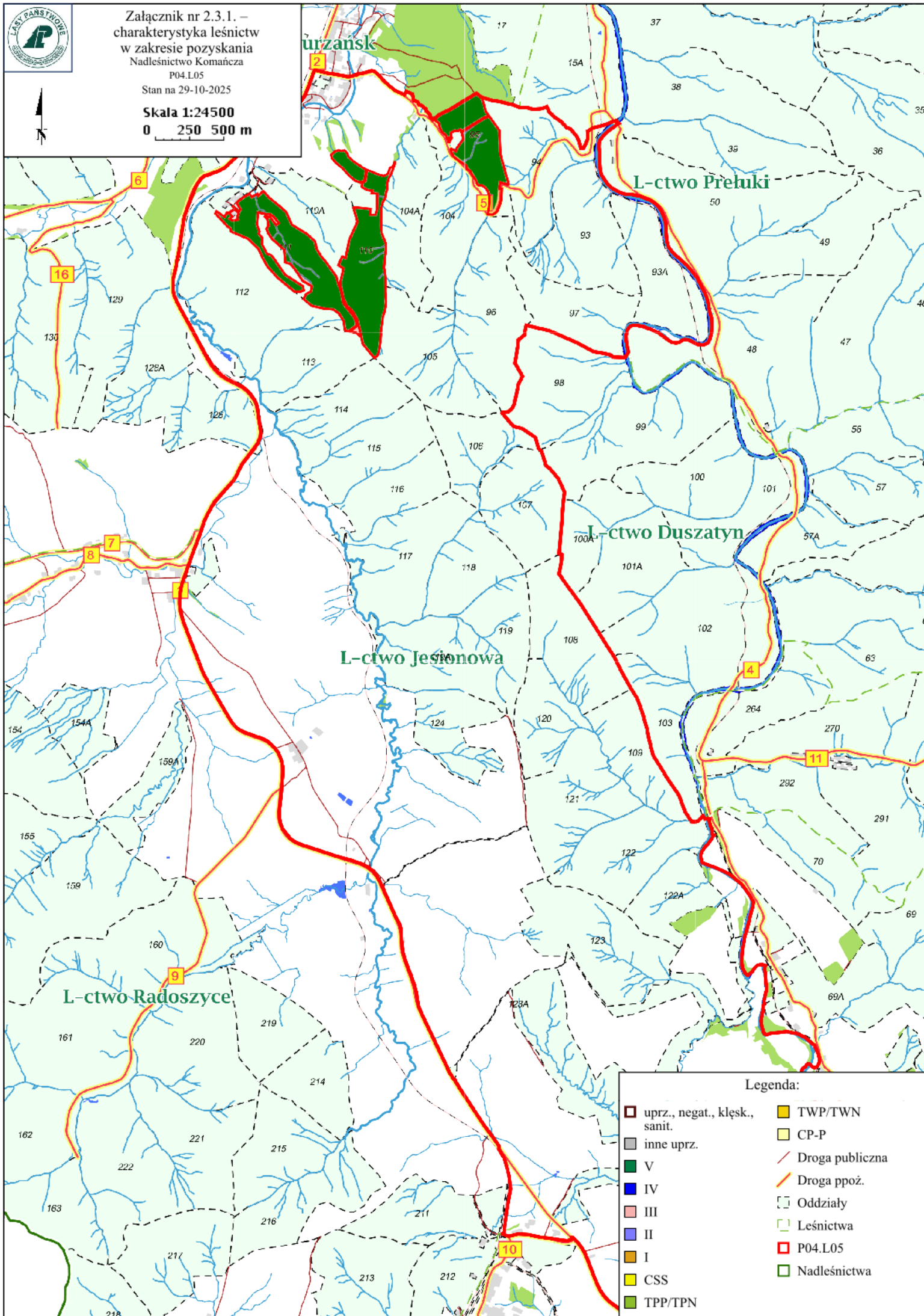


Załącznik nr 2.3.1. –
charakterystyka leśnictw
w zakresie pozyskania
Nadleśnictwo Komańcza
P04.L05

Stan na 29-10-2025

Skala 1:24500

0 250 500 m



Legenda:

- | | |
|-------------------------------|-----------------|
| uprz., negat., kłesk., sanit. | TWP/TWN |
| inne uprz. | CP-P |
| V | Droga publiczna |
| IV | Droga ppoż. |
| III | Oddziały |
| II | Leśnictwa |
| I | P04.L05 |
| CSS | Nadleśnictwa |
| TPP/TPN | |

Charakterystyka leśnictw w zakresie pozyskania drewna

P04.L05

Udział (m3) drewna iglastego [%]	87	%
Udział (m3) drewna optymalnego do pozyskania w technologii maszynowej [%]	0,0	%
Udział (m3) rębni pierwszych w cięciach rębnych ogółem [%]	0,0	%
Udział (m3) drewna pozyskiwanego z pozycji ze współczynnikiem > 1 [%]	99	%
Udział (m3) drewna zerwanego ze współczynnikiem > 1 [%]	60	%
Udział (m3) drewna kłodowanego (WK) iglastego w drewnie W iglastym [%]	8,0	%
Udział (m3) S2 krótkiego (poniżej 1,5 mb) w S2 [%]	0,0	%

P05.L06

Udział (m3) drewna iglastego [%]	20	%
Udział (m3) drewna optymalnego do pozyskania w technologii maszynowej [%]	0,0	%
Udział (m3) rębni pierwszych w cięciach rębnych ogółem [%]	0,0	%
Udział (m3) drewna pozyskiwanego z pozycji ze współczynnikiem > 1 [%]	70	%
Udział (m3) drewna zerwanego ze współczynnikiem > 1 [%]	11	%
Udział (m3) drewna kłodowanego (WK) iglastego w drewnie W iglastym [%]	23	%
Udział (m3) S2 krótkiego (poniżej 1,5 mb) w S2 [%]	0,0	%



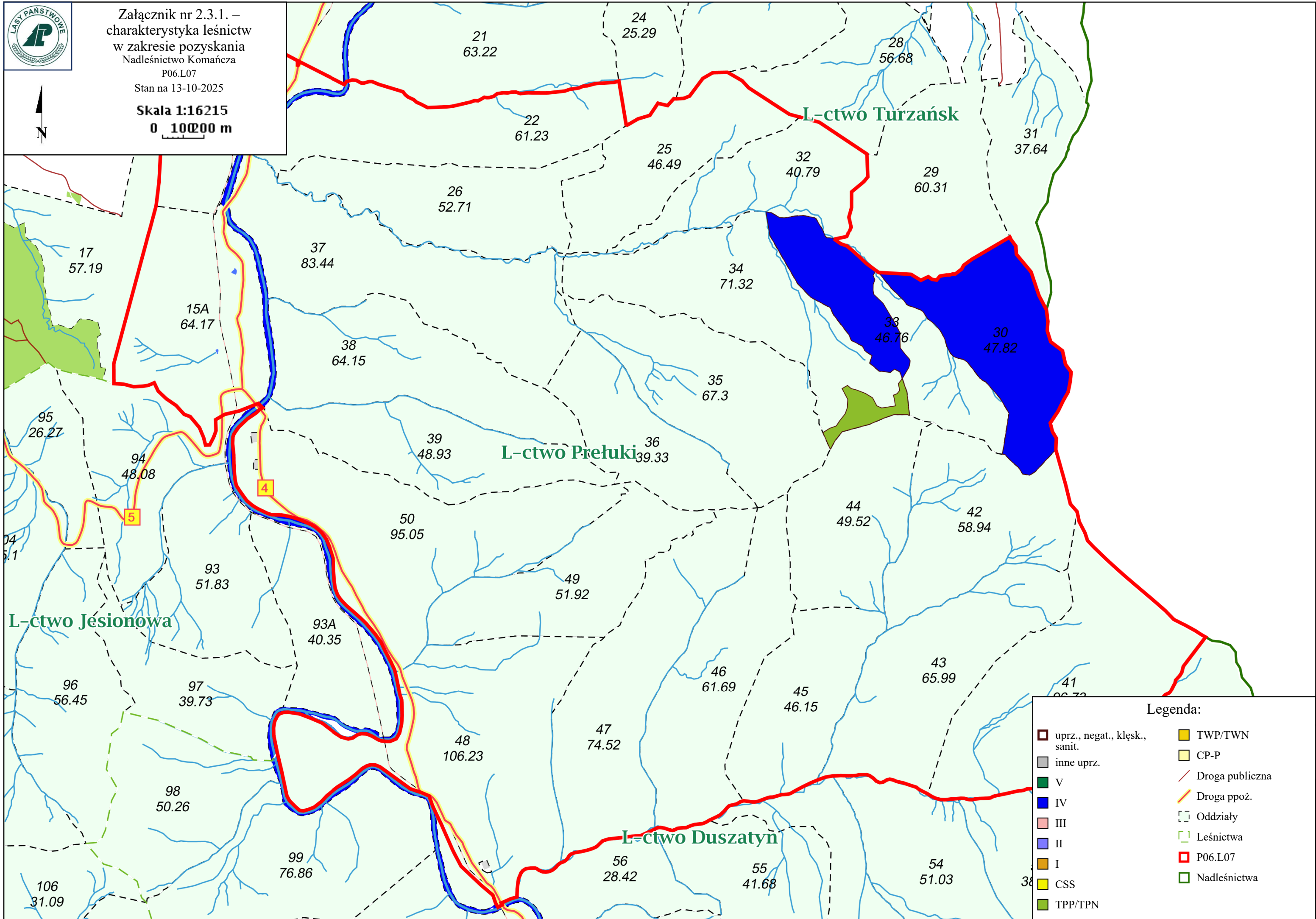
Załącznik nr 2.3.1. –
charakterystyka leśnictw
w zakresie pozyskania
Nadleśnictwo Komańcza

P06.L07

Stan na 13-10-2025

Skala 1:16215

0 10000 m



Legenda:

- | | |
|-------------------------------|-----------------|
| uprz., negat., klęsk., sanit. | TWP/TWN |
| inne uprz. | CP-P |
| V | Droga publiczna |
| IV | Droga ppoż. |
| III | Oddziały |
| II | Leśnictwa |
| I | P06.L07 |
| CSS | Nadleśnictwa |
| TPP/TPN | |

Charakterystyka leśnictw w zakresie pozyskania drewna

P06.L07

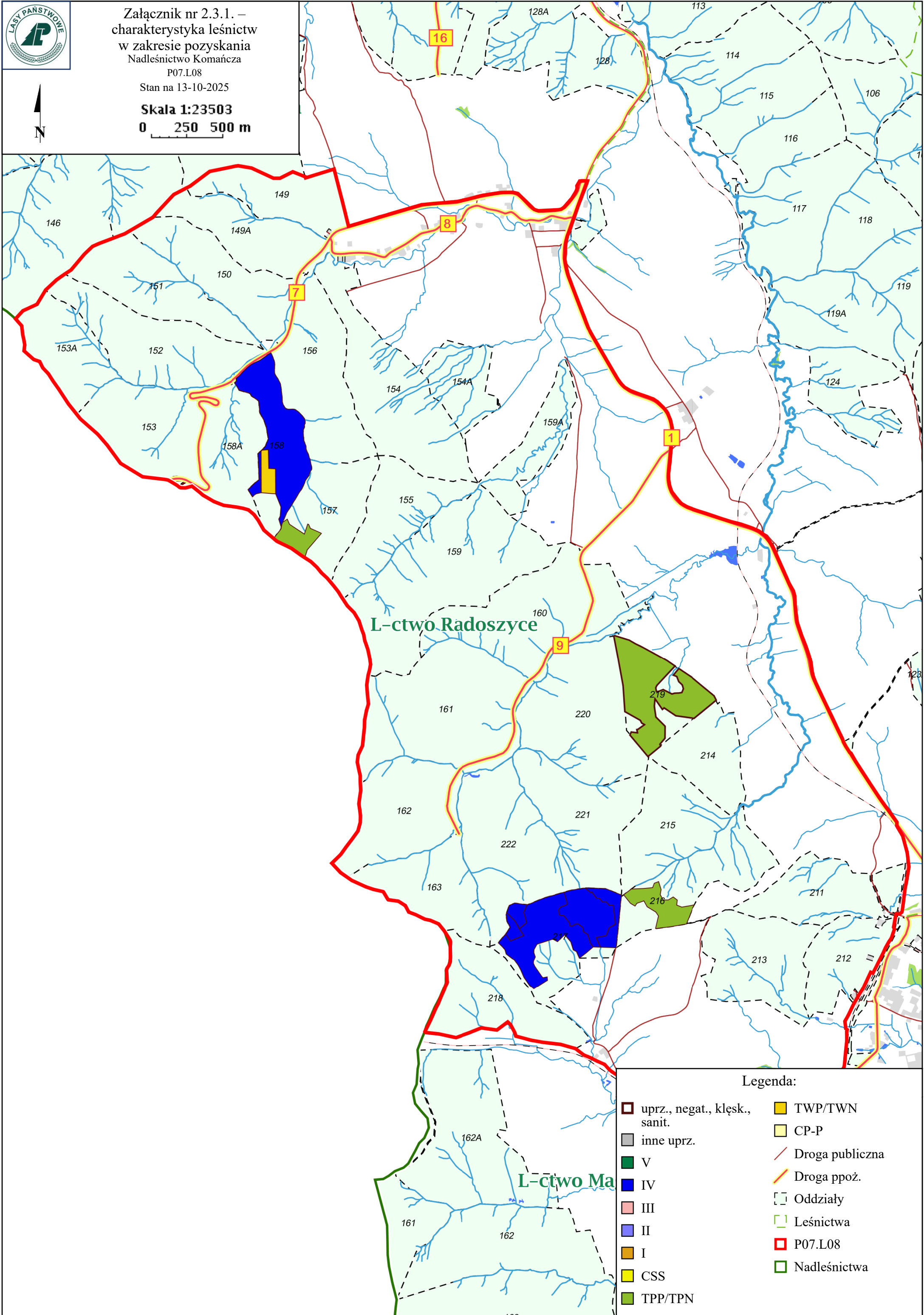
Udział (m3) drewna iglastego [%]	53	%
Udział (m3) drewna optymalnego do pozyskania w technologii maszynowej [%]	0,0	%
Udział (m3) rębni pierwszych w cięciach rębnych ogółem [%]	0,0	%
Udział (m3) drewna pozyskiwanego z pozycji ze współczynnikiem > 1 [%]	97	%
Udział (m3) drewna zerwanego ze współczynnikiem > 1 [%]	97	%
Udział (m3) drewna kłodowanego (WK) iglastego w drewnie W iglastym [%]	23	%
Udział (m3) S2 krótkiego (poniżej 1,5 mb) w S2 [%]	0,0	%



Załącznik nr 2.3.1. –
charakterystyka leśnictw
w zakresie pozyskania
Nadleśnictwo Komańcza

P07.L08
Stan na 13-10-2025

Skala 1:23503
0 250 500 m



Charakterystyka leśnictw w zakresie pozyskania drewna

P07.L08

Udział (m3) drewna iglastego [%]	40	%
Udział (m3) drewna optymalnego do pozyskania w technologii maszynowej [%]	0,0	%
Udział (m3) rębni pierwszych w cięciach rębnych ogółem [%]	0,0	%
Udział (m3) drewna pozyskiwanego z pozycji ze współczynnikiem > 1 [%]	63	%
Udział (m3) drewna zerwanego ze współczynnikiem > 1 [%]	72	%
Udział (m3) drewna kłodowanego (WK) iglastego w drewnie W iglastym [%]	31	%
Udział (m3) S2 krótkiego (poniżej 1,5 mb) w S2 [%]	0,0	%



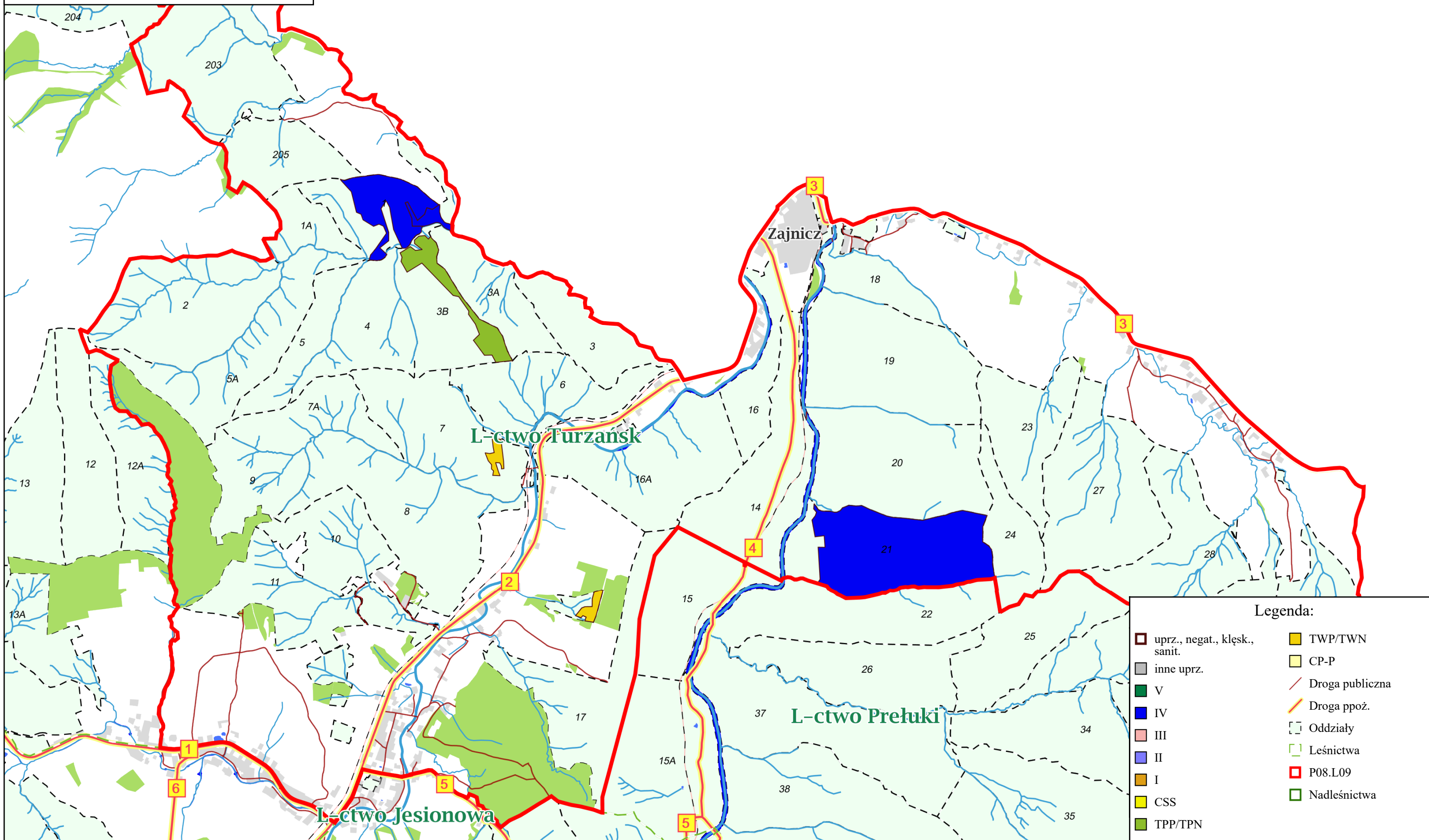
Załącznik nr 2.3.1. –
charakterystyka leśnictw
w zakresie pozyskania
Nadleśnictwo Komańcza

P08.L09

Stan na 13-10-2025

Skala 1:22843

0 250 500 m



Legenda:

- | | |
|-------------------------------|-----------------|
| uprz., negat., klęsk., sanit. | TWP/TWN |
| inne uprz. | CP-P |
| V | Droga publiczna |
| IV | Droga ppoż. |
| III | Oddziały |
| II | Leśnictwa |
| I | P08.L09 |
| CSS | Nadleśnictwa |
| TPP/TPN | |

Charakterystyka leśnictw w zakresie pozyskania drewna

P08.L09

Udział (m3) drewna iglastego [%]	76	%
Udział (m3) drewna optymalnego do pozyskania w technologii maszynowej [%]	0,0	%
Udział (m3) rębni pierwszych w cięciach rębnych ogółem [%]	0,0	%
Udział (m3) drewna pozyskiwanego z pozycji ze współczynnikiem > 1 [%]	92	%
Udział (m3) drewna zerwanego ze współczynnikiem > 1 [%]	41	%
Udział (m3) drewna kłodowanego (WK) iglastego w drewnie W iglastym [%]	20	%
Udział (m3) S2 krótkiego (poniżej 1,5 mb) w S2 [%]	0,0	%

Charakterystyka leśnictw w zakresie pozyskania drewna

P9-Bal

Udział (m3) drewna iglastego [%]	25	%
Udział (m3) drewna optymalnego do pozyskania w technologii maszynowej [%]	0,0	%
Udział (m3) rębni pierwszych w cięciach rębnych ogółem [%]	0,0	%
Udział (m3) drewna pozyskiwanego z pozycji ze współczynnikiem > 1 [%]	93	%
Udział (m3) drewna zerwanego ze współczynnikiem > 1 [%]	56	%
Udział (m3) drewna kłodowanego (WK) iglastego w drewnie W iglastym [%]	20	%
Udział (m3) S2 krótkiego (poniżej 1,5 mb) w S2 [%]	0,0	%

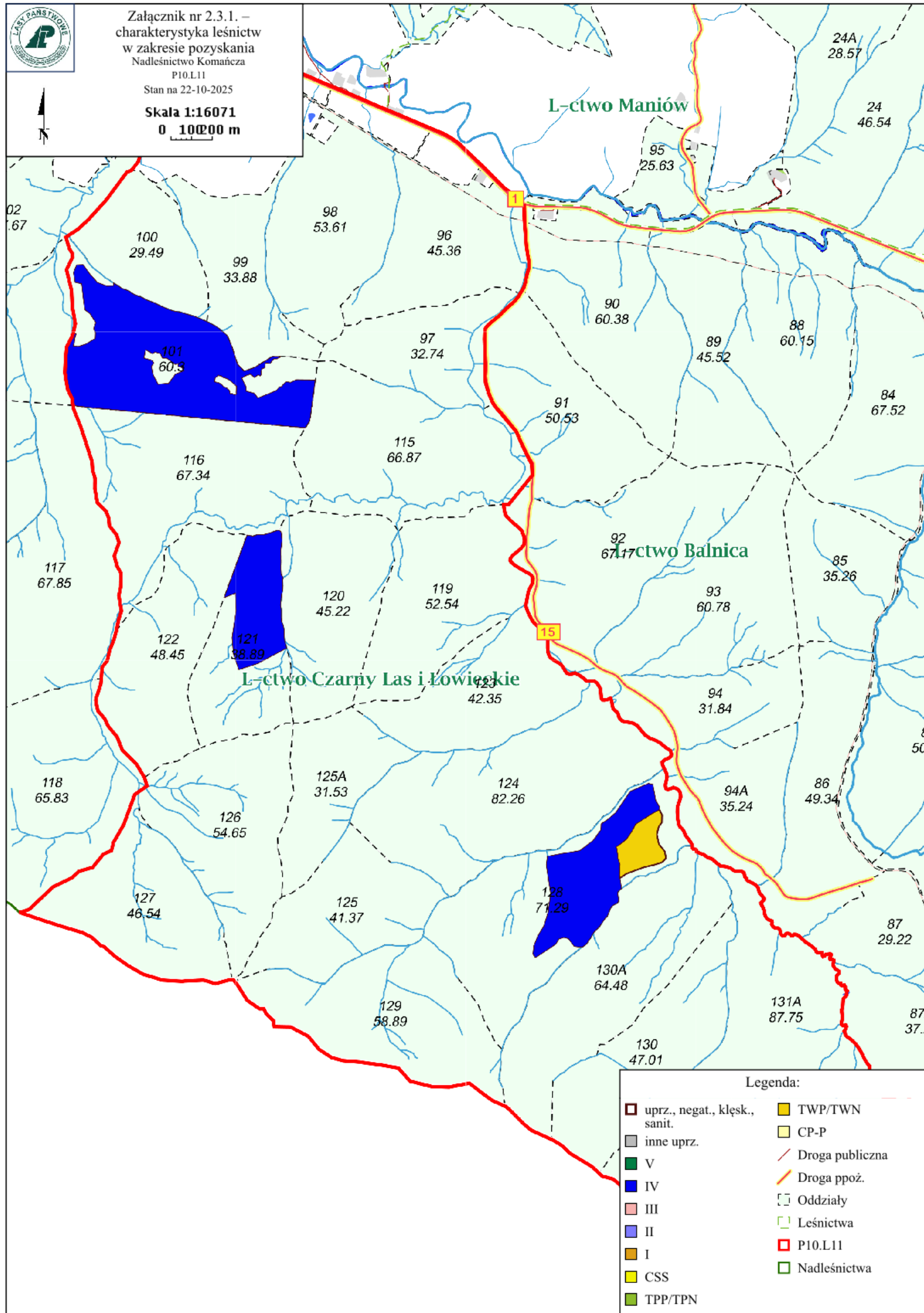


Załącznik nr 2.3.1. –
charakterystyka leśnictw
w zakresie pozyskania
Nadleśnictwo Komańcza

P10.L11

Stan na 22-10-2025

Skala 1:16071
0 10000 m



Charakterystyka leśnictw w zakresie pozyskania drewna

P10.L11

Udział (m3) drewna iglastego [%]	39	%
Udział (m3) drewna optymalnego do pozyskania w technologii maszynowej [%]	0,0	%
Udział (m3) rębni pierwszych w cięciach rębnych ogółem [%]	0,0	%
Udział (m3) drewna pozyskiwanego z pozycji ze współczynnikiem > 1 [%]	0,0	%
Udział (m3) drewna zerwanego ze współczynnikiem > 1 [%]	66	%
Udział (m3) drewna kładowanego (WK) iglastego w drewnie W iglastym [%]	31	%
Udział (m3) S2 krótkiego (poniżej 1,5 mb) w S2 [%]	0,0	%

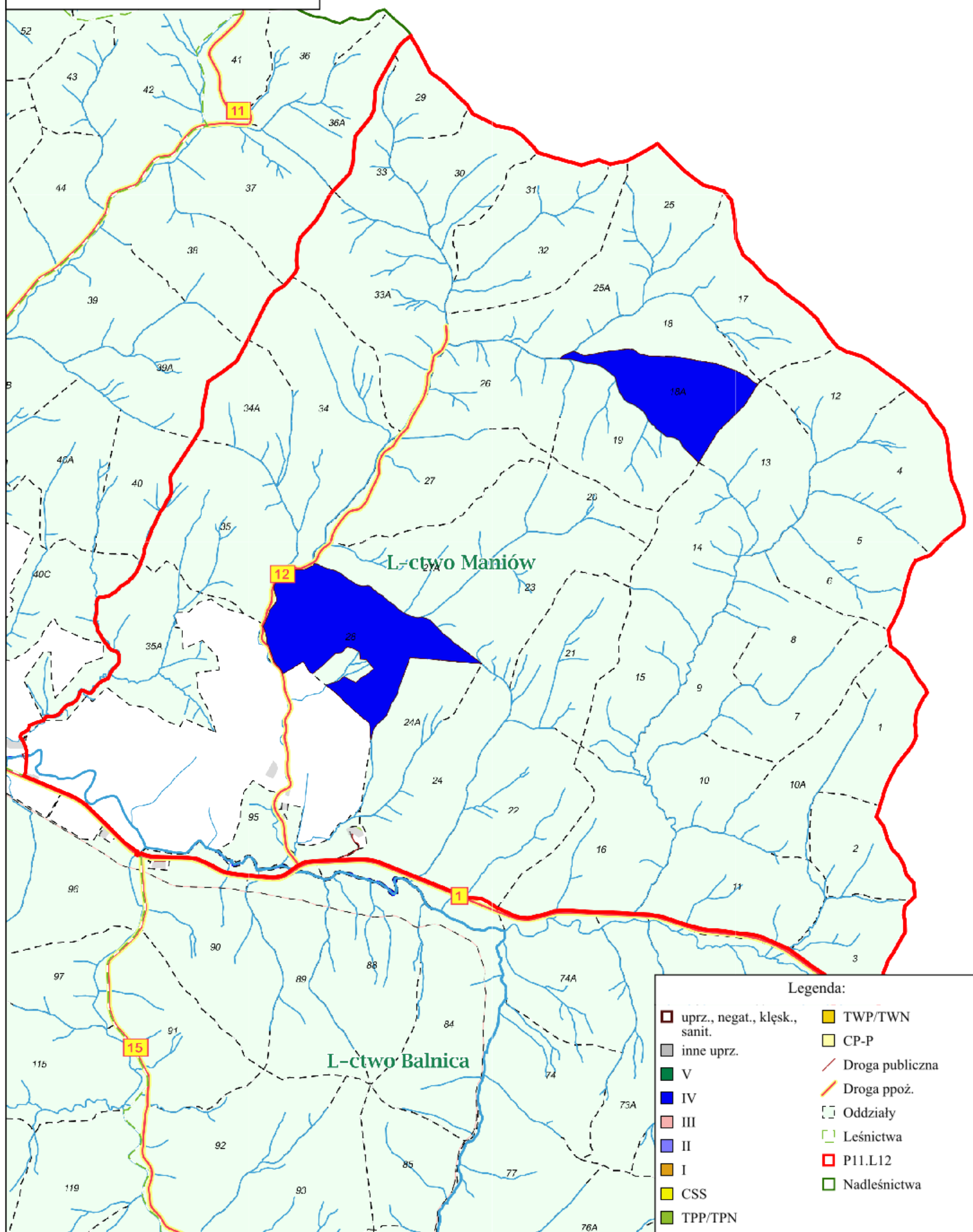


Załącznik nr 2.3.1. –
charakterystyka leśnictw
w zakresie pozyskania
Nadleśnictwo Komańcza
P11.L12

Stan na 22-10-2025

Skala 1:20084

0 250 500 m



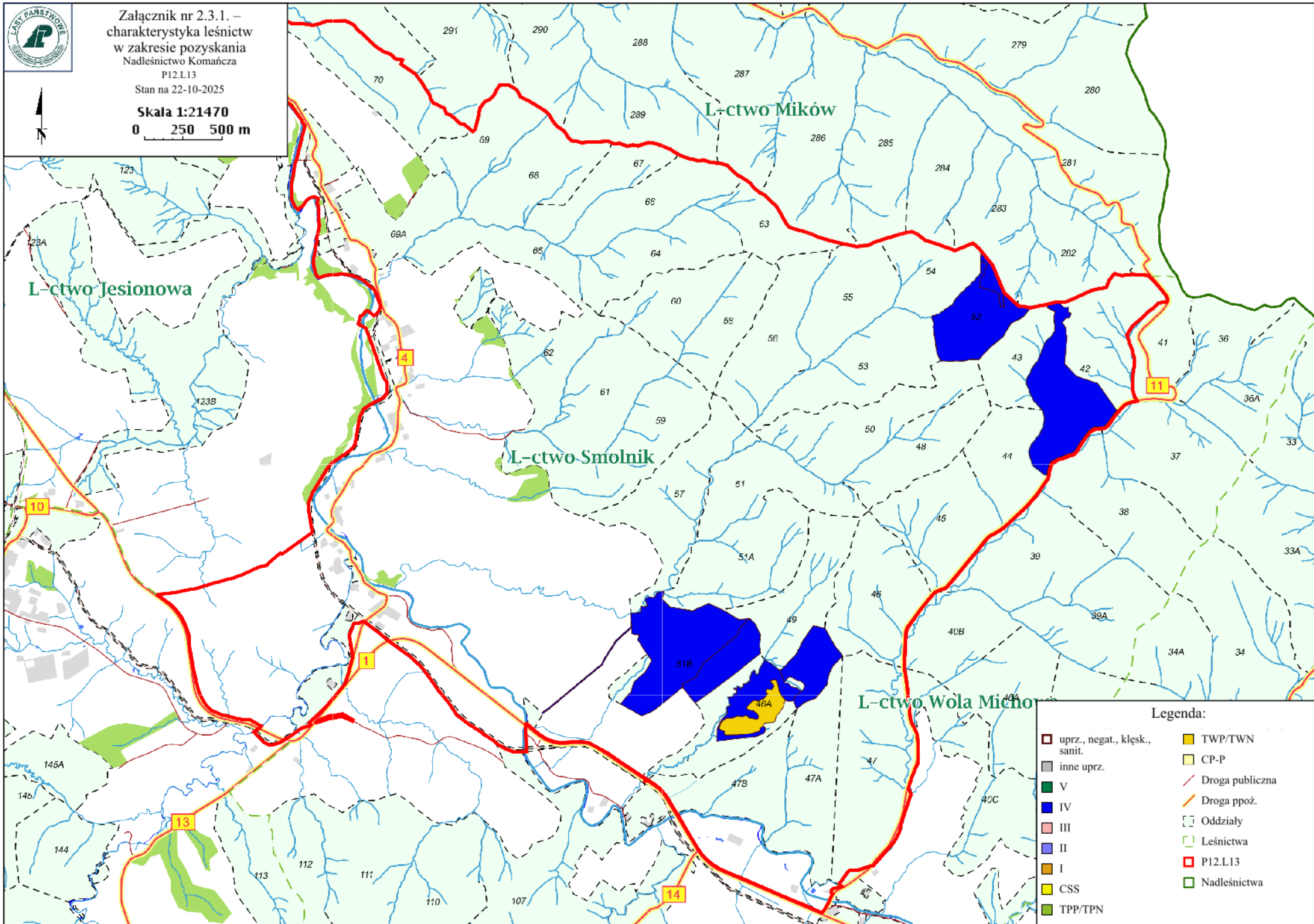
P11.L12

Udział (m3) drewna iglastego [%]	14	%
Udział (m3) drewna optymalnego do pozyskania w technologii maszynowej [%]	0,0	%
Udział (m3) rębni pierwszych w cięciach rębnych ogółem [%]	0,0	%
Udział (m3) drewna pozyskiwanego z pozycji ze współczynnikiem > 1 [%]	70	%
Udział (m3) drewna zerwanego ze współczynnikiem > 1 [%]	95	%
Udział (m3) drewna kłodowanego (WK) iglastego w drewnie W iglastym [%]	10	%
Udział (m3) S2 krótkiego (poniżej 1,5 mb) w S2 [%]	0,0	%



Załącznik nr 2.3.1. –
charakterystyka leśnictw
w zakresie pozyskania
Nadleśnictwo Komańcza
PI2.L13
Stan na 22-10-2025

Skala 1:21470
0 250 500 m



Legenda:

- | | |
|-------------------------------|-----------------|
| uprz., negat., kłesk., sanit. | TWP/TWN |
| inne uprz. | CP-P |
| V | Droga publiczna |
| IV | Droga ppoż. |
| III | Oddziały |
| II | Leśnictwa |
| I | P12.L13 |
| CSS | Nadleśnictwa |
| TPP/TPN | |

P12.L13

Udział (m3) drewna iglastego [%]	46	%
Udział (m3) drewna optymalnego do pozyskania w technologii maszynowej [%]	0,0	%
Udział (m3) rębni pierwszych w cięciach rębnych ogółem [%]	0,0	%
Udział (m3) drewna pozyskiwanego z pozycji ze współczynnikiem > 1 [%]	79	%
Udział (m3) drewna zerwanego ze współczynnikiem > 1 [%]	94	%
Udział (m3) drewna kłodowanego (WK) iglastego w drewnie W iglastym [%]	19	%
Udział (m3) S2 krótkiego (poniżej 1,5 mb) w S2 [%]	0,0	%

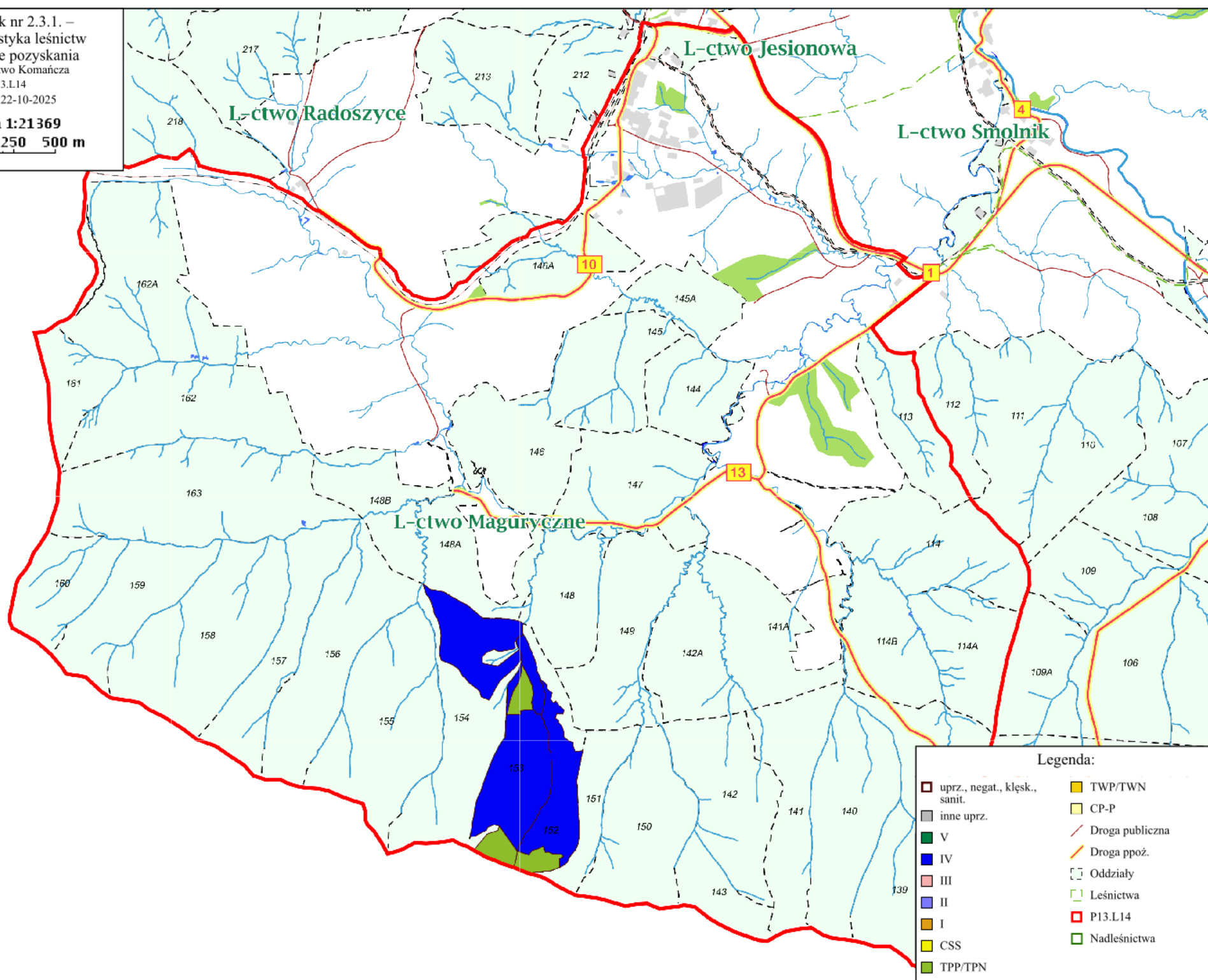


Załącznik nr 2.3.1. –
charakterystyka leśnictw
w zakresie pozyskania
Nadleśnictwo Komańcza
P13.L14

Stan na 22-10-2025

Skala 1:21369

0 250 500 m



P13.L14

Udział (m3) drewna iglastego [%]	21	%
Udział (m3) drewna optymalnego do pozyskania w technologii maszynowej [%]	0,0	%
Udział (m3) rębni pierwszych w cięciach rębnych ogółem [%]	0,0	%
Udział (m3) drewna pozyskiwanego z pozycji ze współczynnikiem > 1 [%]	67	%
Udział (m3) drewna zerwanego ze współczynnikiem > 1 [%]	96	%
Udział (m3) drewna kłodowanego (WK) iglastego w drewnie W iglastym [%]	30	%
Udział (m3) S2 krótkiego (poniżej 1,5 mb) w S2 [%]	0,0	%

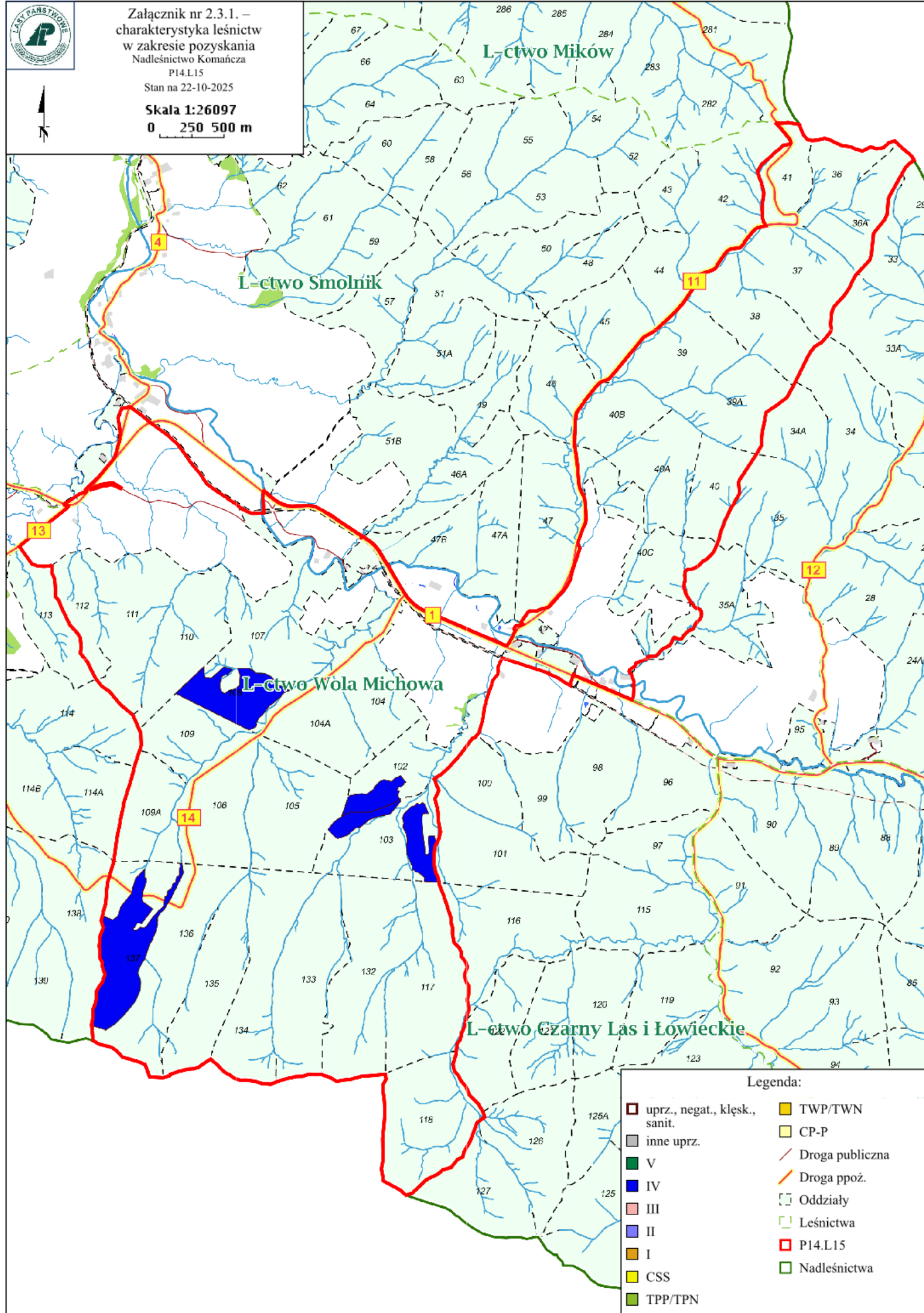


Załącznik nr 2.3.1. –
charakterystyka leśnictw
w zakresie pozyskania
Nadleśnictwo Komańcza
P14.L15

Stan na 22-10-2025

Skala 1:26097

0 250 500 m



P14.L15

Udział (m3) drewna iglastego [%]	50	%
Udział (m3) drewna optymalnego do pozyskania w technologii maszynowej [%]	0,0	%
Udział (m3) rębni pierwszych w cięciach rębnych ogółem [%]	0,0	%
Udział (m3) drewna pozyskiwanego z pozycji ze współczynnikiem > 1 [%]	98	%
Udział (m3) drewna zerwanego ze współczynnikiem > 1 [%]	53	%
Udział (m3) drewna kłodowanego (WK) iglastego w drewnie W iglastym [%]	15	%
Udział (m3) S2 krótkiego (poniżej 1,5 mb) w S2 [%]	0,0	%